

Installation pehamed CDmon / CDlux Treiber Vers. 2.8.14.

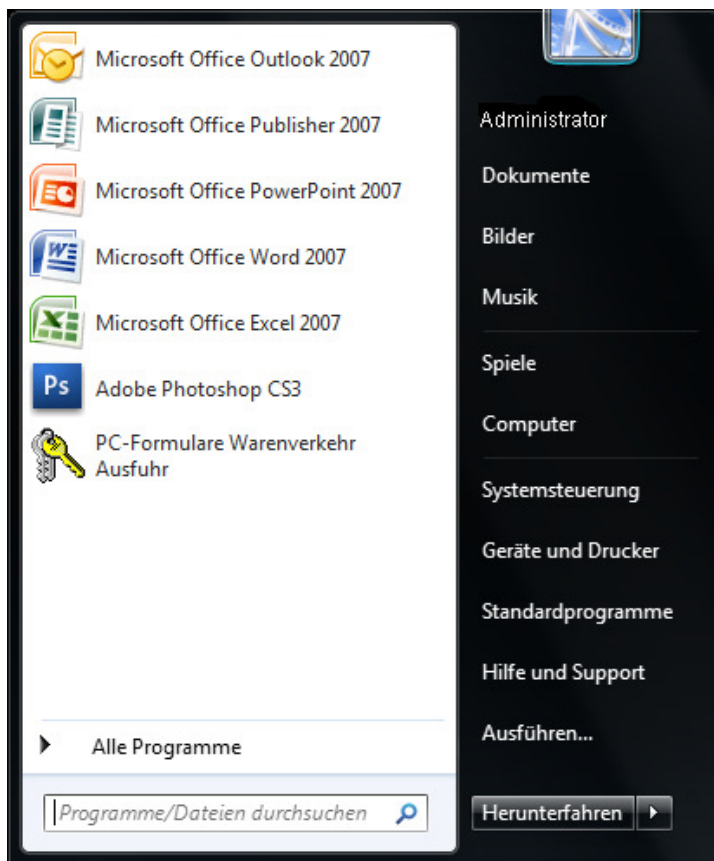
CDmon Firmware 1.3.1 und CDlux Firmware Vers. 2.02

CDmon /CDlux muss angeschlossen sein. Es erscheint in der Task-Leiste die Meldung "neue Hardware gefunden". Eine Aktion, analog XP, ist nicht möglich. Wenn das Gerät erneut angeschlossen wird, erscheint diese Meldung nicht mehr.

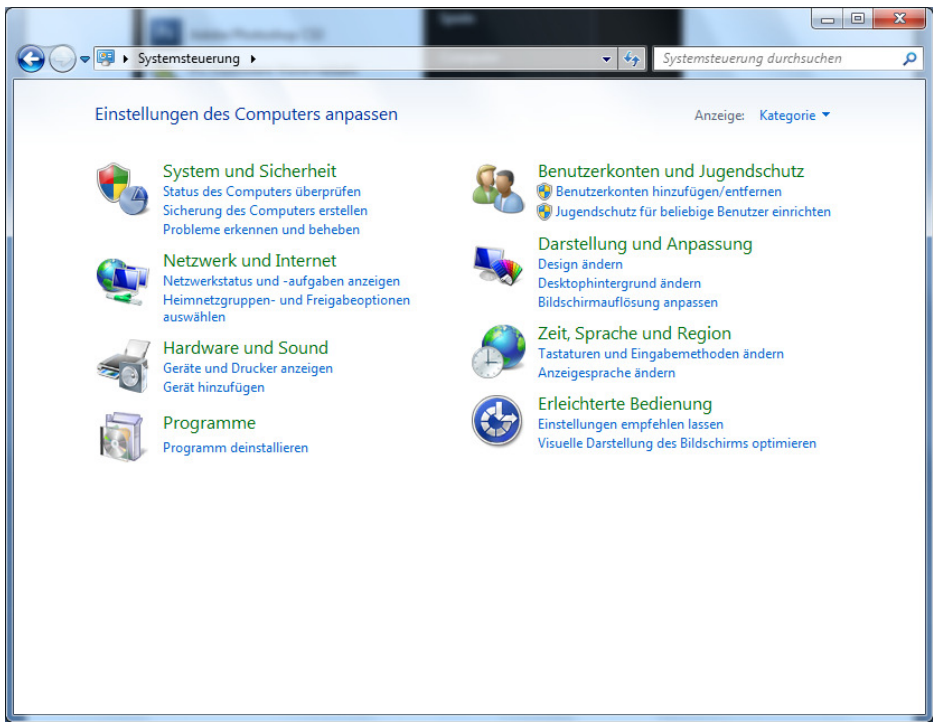
Zur Installation des Treibers ist die Anmeldung als Administrator notwendig.



Angemeldet als **Administrator**

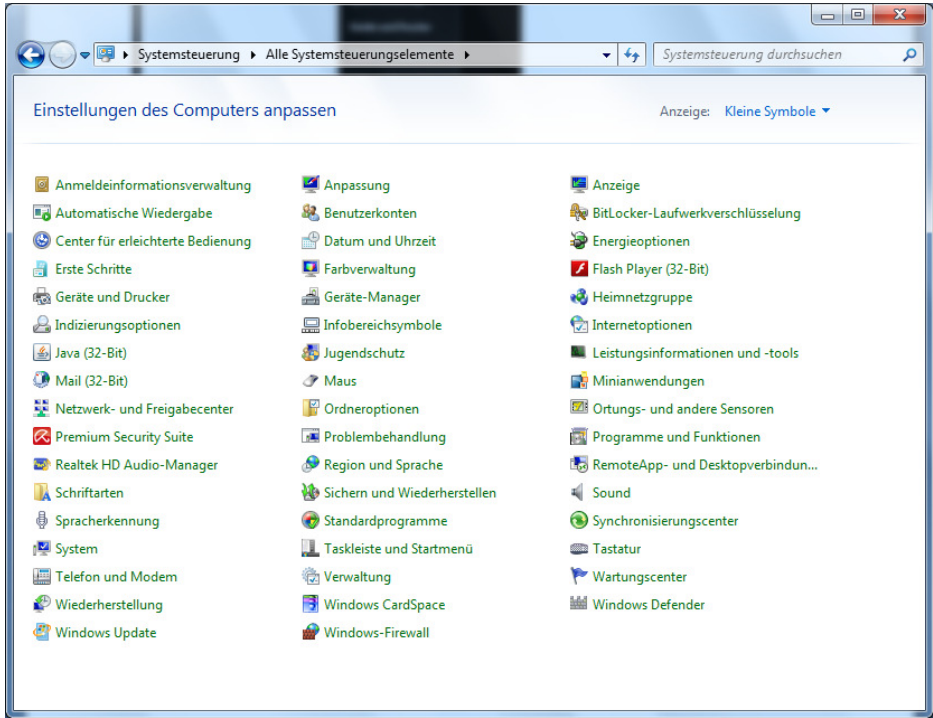


Start / Systemsteuerung auswählen

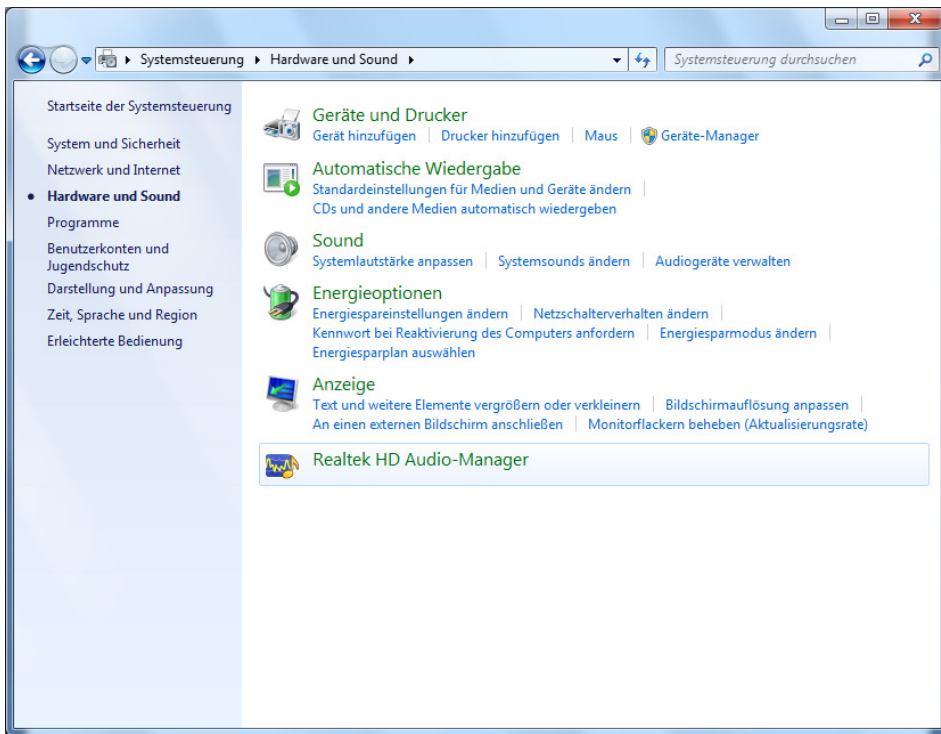


Hardware und Sound auswählen

oder (je nach gewählter Darstellung)

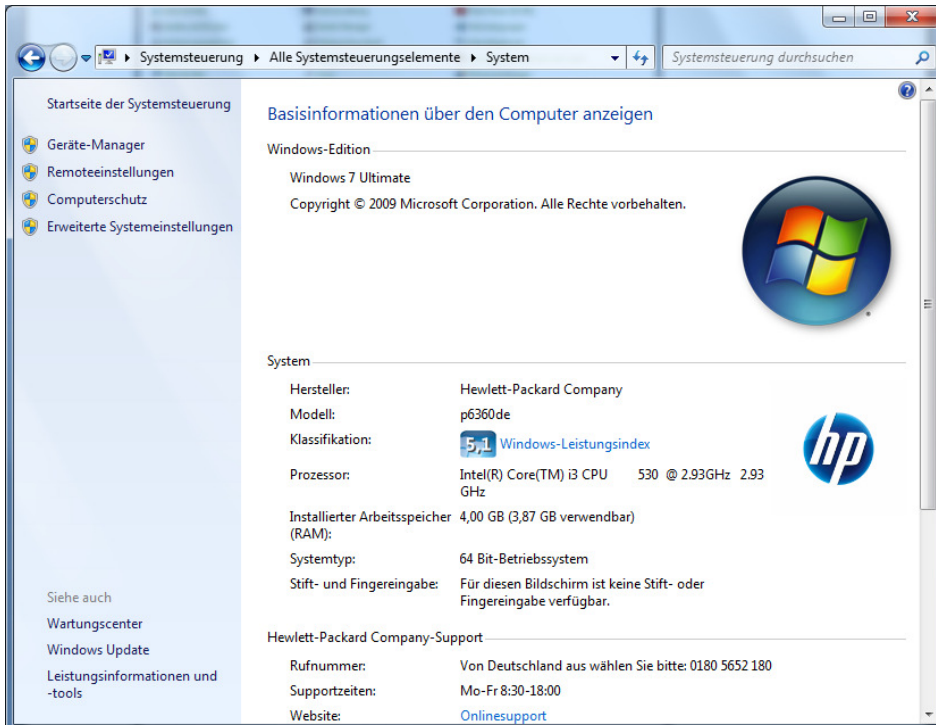


System auswählen

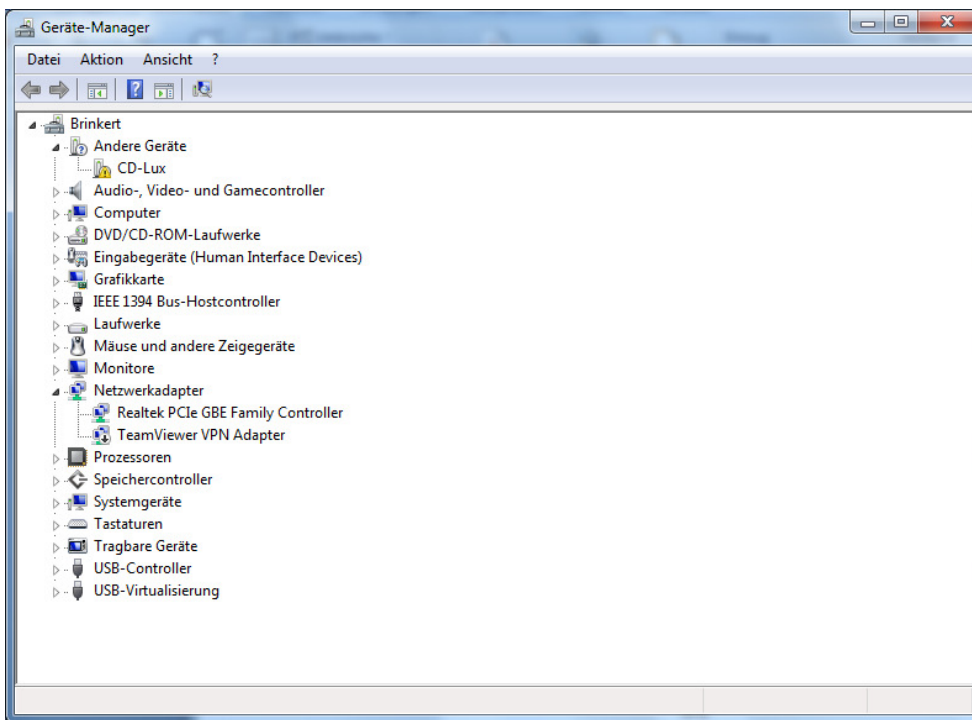


Unter Geräte und Drucker, rechts den **Geräte-Manager** anklicken

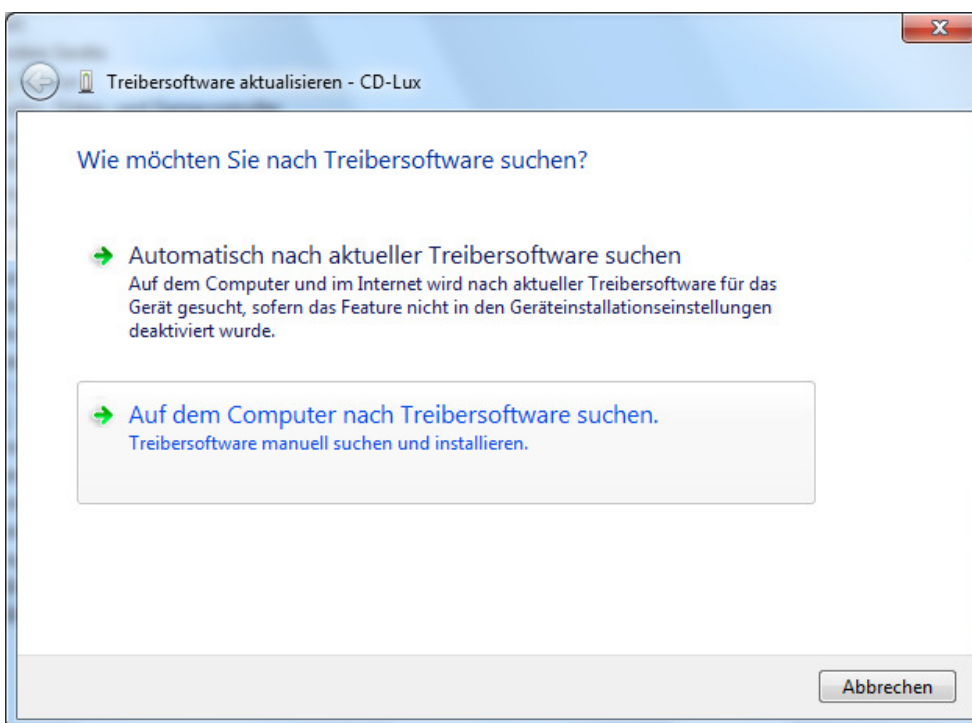
oder (je nach gewählter Darstellung)



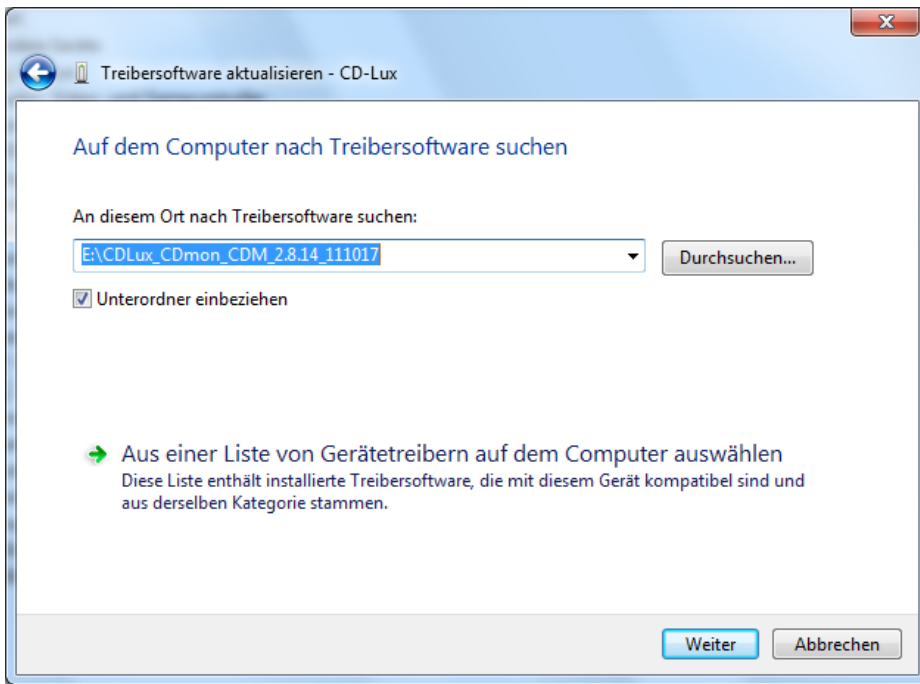
links den **Geräte-Manager** auswählen



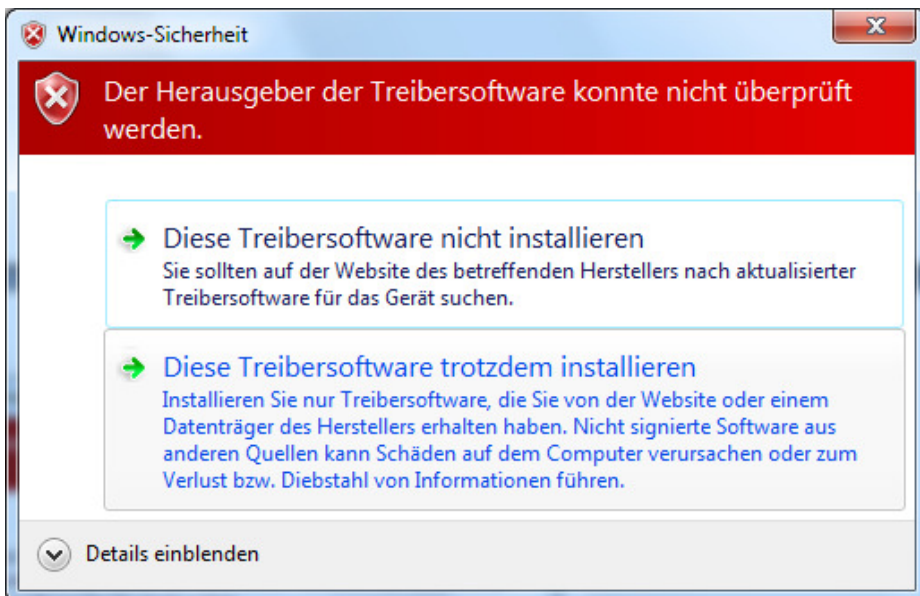
Unter "**Andere Geräte**" **CD-mon** oder **CD-lux** auswählen und mit **rechter Maustaste** anklicken und "**Treibersoftware aktualisieren**" auswählen



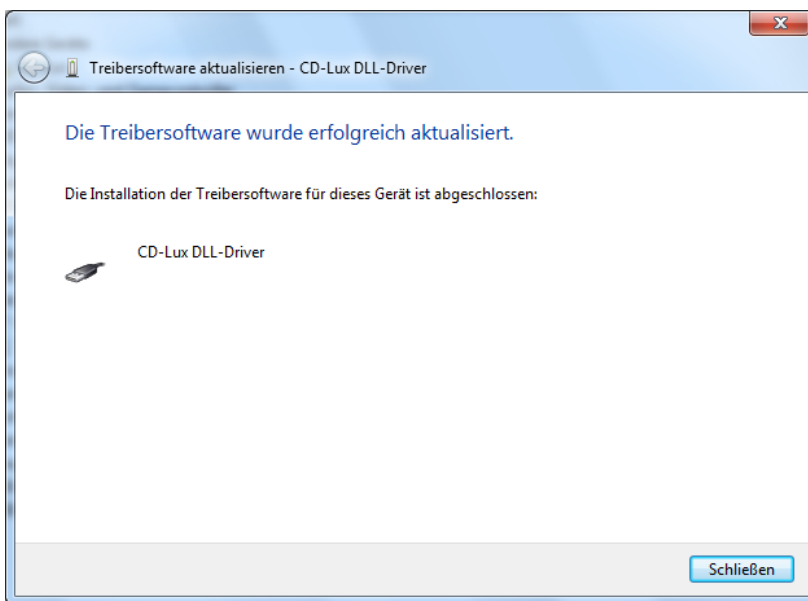
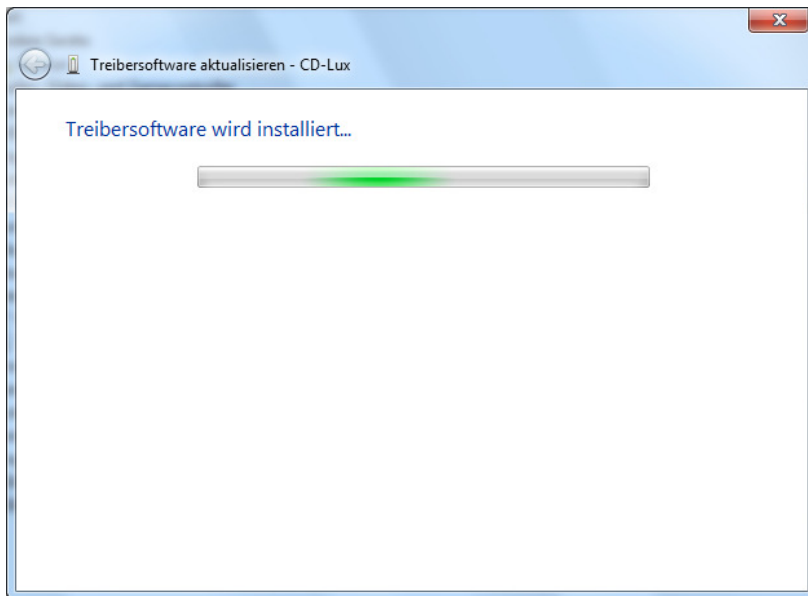
Auf dem Computer nach Treibersoftware suchen auswählen



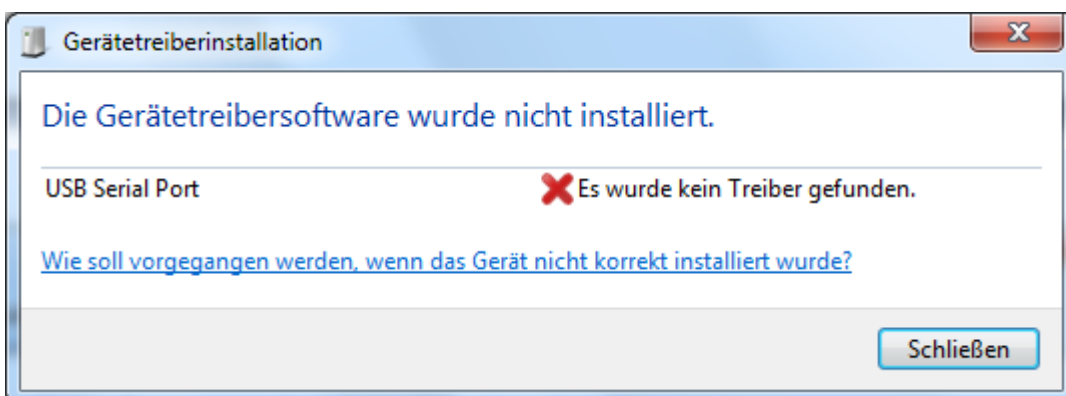
Über **Durchsuchen** das Laufwerk anwählen und die Datei mit dem Treiber CDmon / CDlux (dieser muss entpackt sein, kein ZIP-Format) auswählen und **Weiter** anklicken



Diese Software trotzdem installieren auswählen



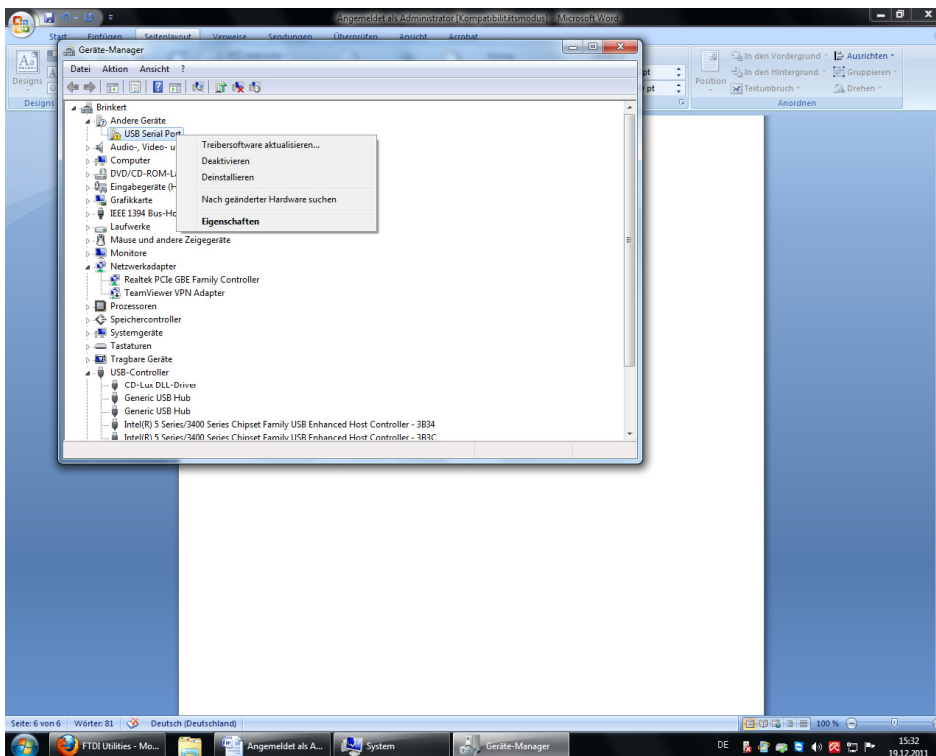
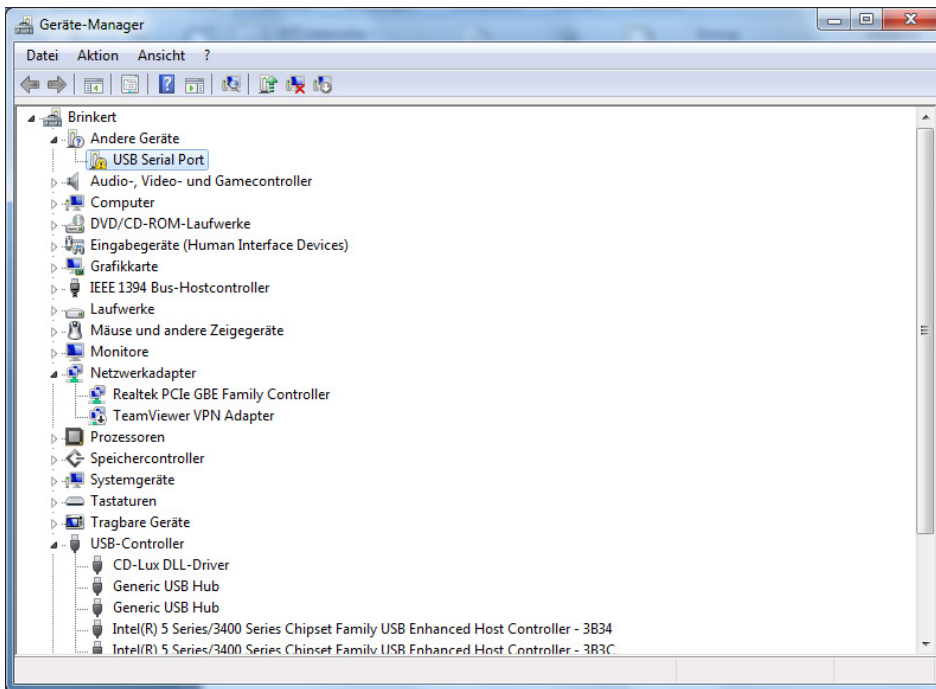
Schließen



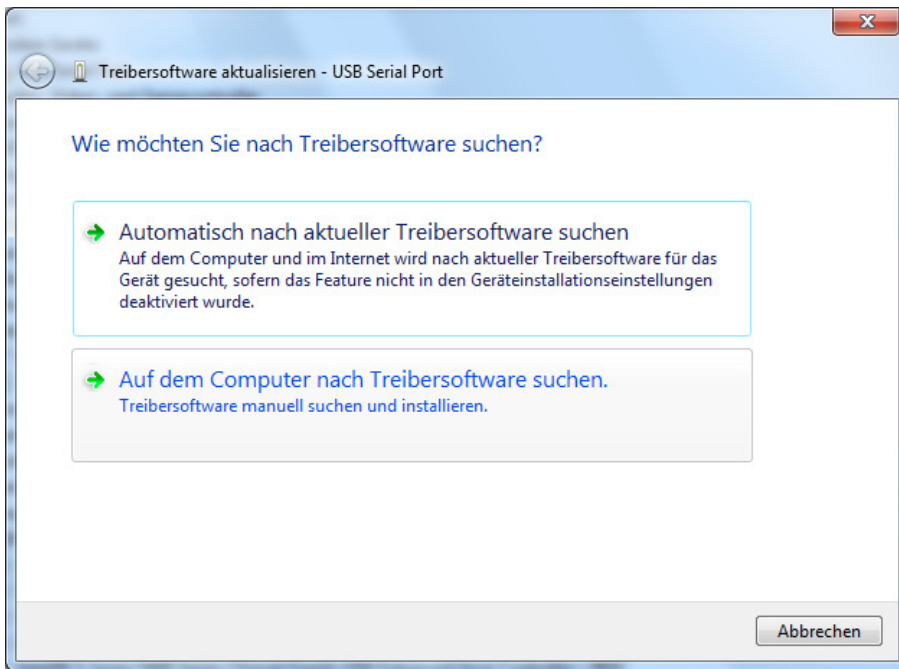
Gerätetreiberinstallation - Meldung wird angezeigt (es muss noch der **USB Serial Port** installiert werden)

Schließen

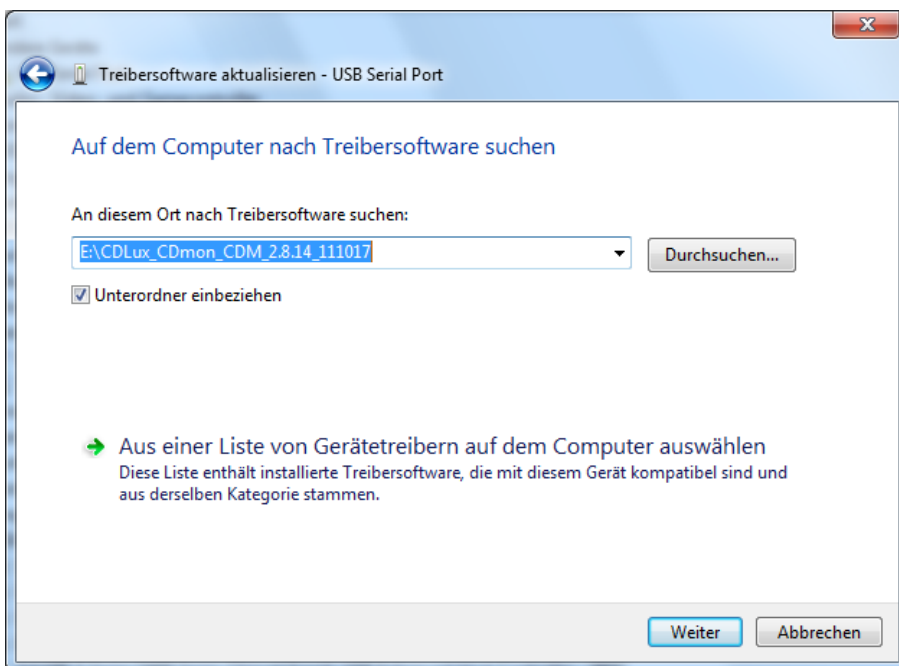
Geräte-Manager anwählen oder erneut öffnen



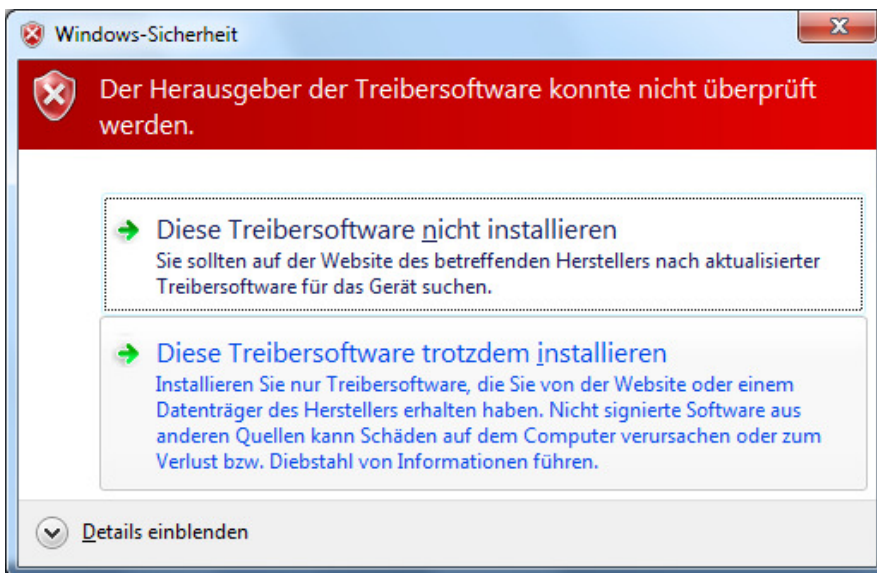
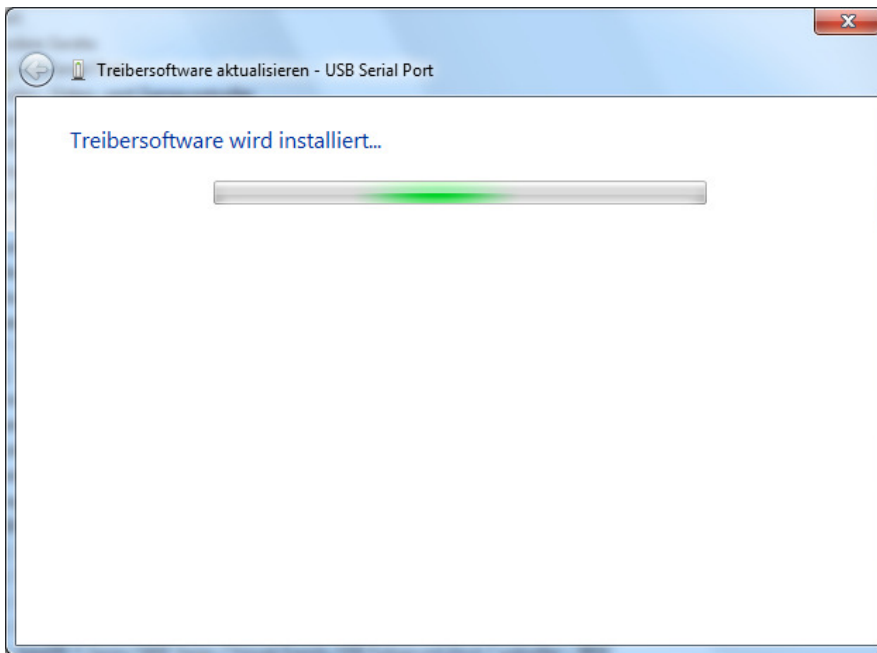
Andere Geräte "USB Serial Port" anklicken und mit **rechter Maustaste** anklicken und **Treibersoftware aktualisieren** auswählen



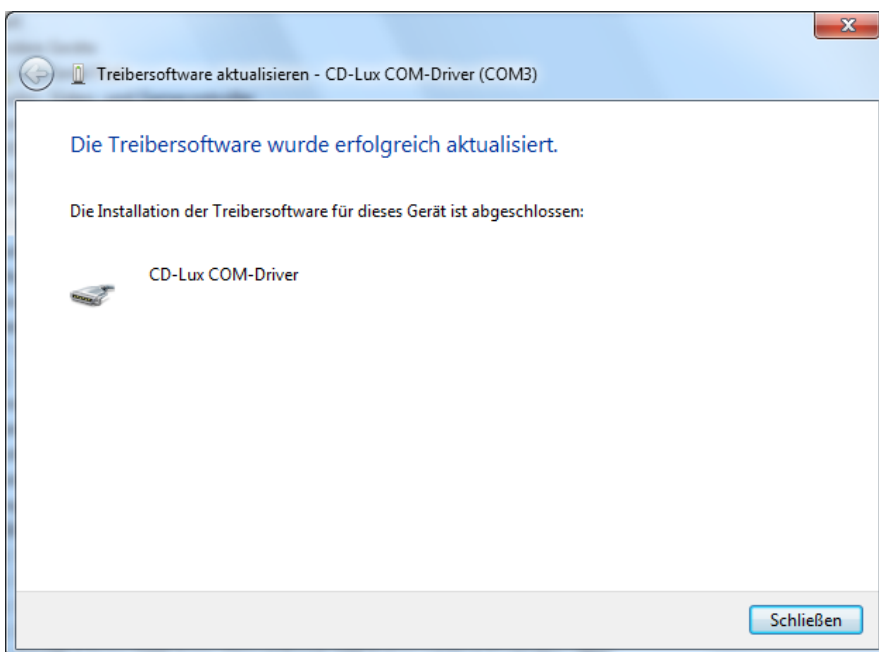
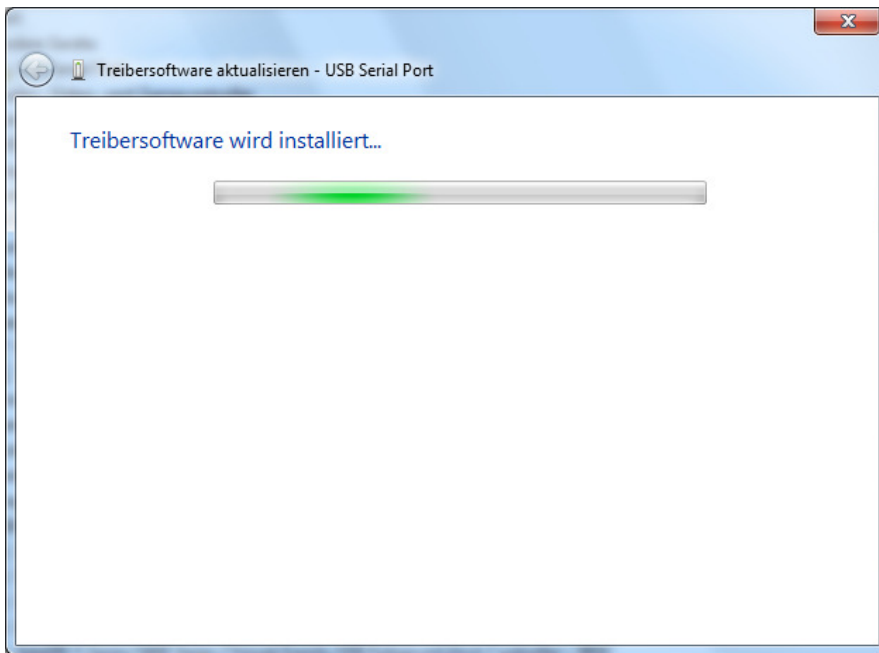
Auf dem Computer nach Treibersoftware suchen auswählen



Über **Durchsuchen** das Laufwerk anwählen und die Datei mit dem Treiber CDmon / CDlux (dieser muss entpackt sein, kein ZIP-Format) auswählen und **Weiter** anklicken



Diese Software trotzdem installieren auswählen



Schließen und die Installation ist beendet.

Optional:

Test der Kommunikation/Datenübertragung an die Monitor-QS-Software von pehamed **PEHAview.SCA**.
PEHAview.SCA starten. CDmon oder CDlux ist angeschlossen.

PEHAview.SCA Konfiguration

Meßmittel

Typ:

Bezeichnung:

Hersteller:

Seriennummer:

Test der Kommunikation

Allgemeine Optionen

☒ Erinnerung an fällige Prüfungen ☐ Konstanzprüfung erzwingen

☒ Warmlaufphase der Monitore berücksichtigen

Datenbank backup

Zielverzeichnis für Backups: **Verzeichnis wählen**

☒ Automatische Backups aktivieren: **manuelles Backup**

Sprache

☒ Deutsch ☐ English ☐ Italiano ☐ Français

Speichern **Abbruch** **SCA**

Konfiguration wählen, **Meßmittel Typ** auswählen,
Seriennummer (befindet sich beim CDmon im Batteriefach oder auf den Kalibrations-Berichten)eingeben.

Test der Kommunikation anklicken

Kommunikationstest **SCA**

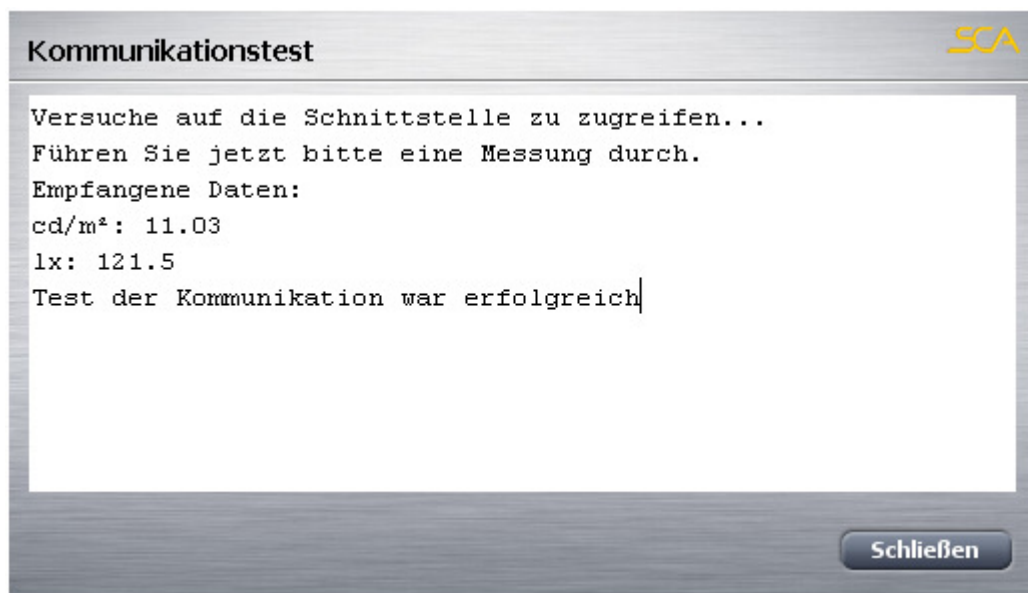
Versuche auf die Schnittstelle zu zugreifen...

Führen Sie jetzt bitte eine Messung durch.

Empfangene Daten:

Schließen

eine **Messung** am CDmon / CDlux durchführen



Die übertragenen Daten werden angezeigt.

Kontakt:



Sie erreichen uns

Montag bis Donnerstag von 08:00 Uhr bis 17:00 Uhr

Freitag von 08:00 Uhr bis 15:00 Uhr

PEHA med. Geräte GmbH

Mühlstraße 38

65843 Sulzbach (Taunus)

Tel: 06196 - 500 40 30

Fax: 06196 - 500 40 50

Mail: info@pehamed.de

Web: www.pehamed.de